

2019年10月26日
お問い合わせ番号: IHD20191026



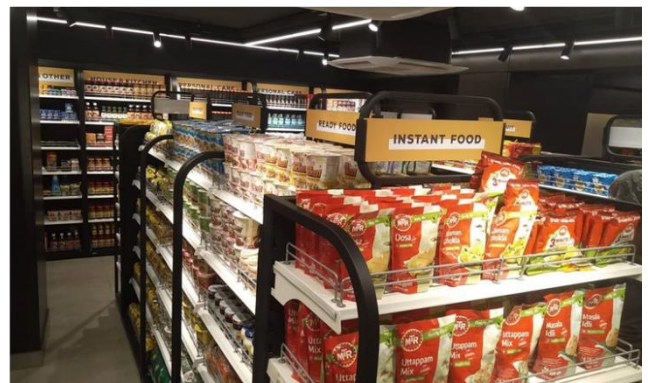
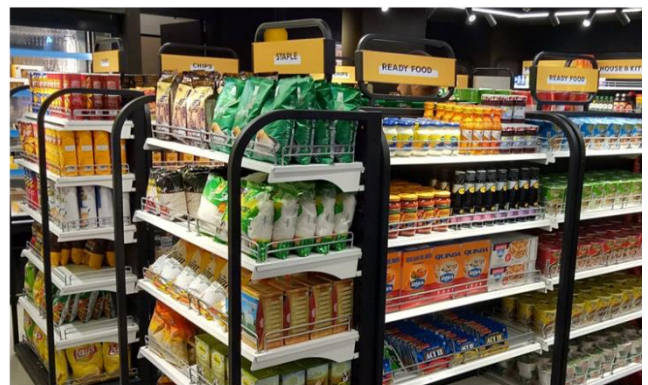
インド・コンビニ「Coffee Day essentials」 GK2 TOTO 店 オープン状況について

流通・サービス店舗に特化したアウトソーシング事業を展開するインパクトホールディングス株式会社(本社:東京都渋谷区、代表取締役社長 福井康夫、東証マザーズ・証券コード:6067、以下「当社」)は、この度、当社が出資するCoffee Day Econ Private Limited が展開するコンビニエンスストア「Coffee Day essentials」のGK2 TOTO 店(プレミアム業態)が、本日2019年10月26日(土)にオープンしましたことをお知らせいたします。

◆ GK2 TOTO 店 店舗外観・周辺環境



◆ GK2 TOTO 店 店舗内観

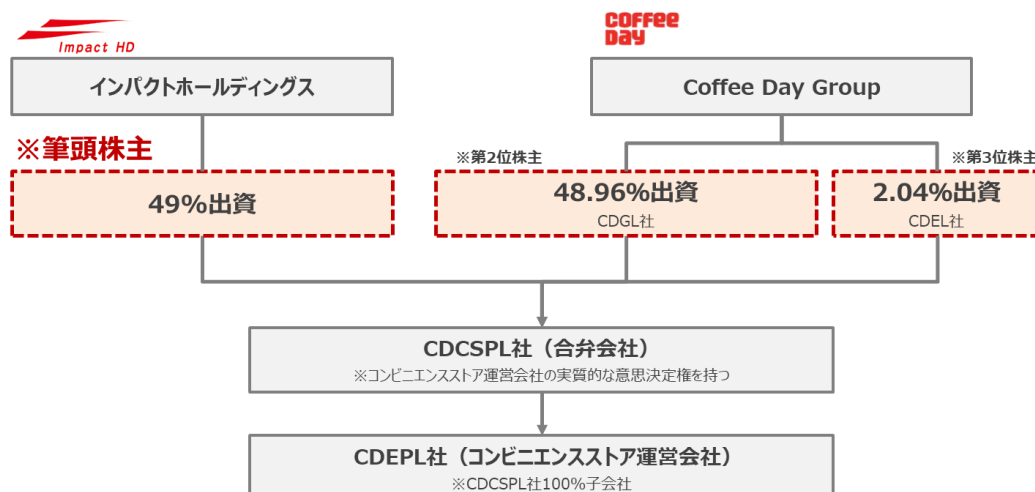


◆ GK2 TOTO 店 店舗情報

店 舗 名 : GK2 TOTO 店(プレミアム業態)
所 在 地 : M 66, M Block, Greater Kailash Part 2(デリー)
営 業 時 間 : 07:00~23:00(ライセンス取得次第、24 時間営業に変更予定)

GK2 TOTO 店は、インテリアショップ、ギフトショップ、化粧品店、宝石店、家電量販店等が立ち並び、買い物客で賑わうマーケット内に立地しております。

◆ Coffee Day Group との合弁会社について



◆ インパクトホールディングス株式会社 会社概要

社 名 : インパクトホールディングス株式会社 (東証マザーズ・証券コード:6067)
事業内容 : 流通・サービス業に特化した、インターネット活用型アウトソーシング事業。消費財メーカー向け営業
アウトソーシング、店頭リサーチ事業、マーケティングに関わるシステム開発および ASP 展開。
調査インフラとして、全国 47 都道府県のメディアクルー(登録スタッフ)数が 28 万人を超える。
設 立 : 2004 年 2 月
資 本 金 : 1,015 百万円 ※2019 年 6 月末時点
代 表 者 : 代表取締役社長 福井康夫
本社所在地 : 東京都渋谷区渋谷 2 丁目 12-19 東建インターナショナルビル 6F
従業員数 : 768 名(うち正社員 245 名) ※2018 年 12 月末時点
コーポレートサイト : <https://impact-h.co.jp/>
サービスサイト : <https://impact-h.jp/>

■ 本件に関するお問い合わせ ■

お問い合わせ番号:IHD20191026

インパクトホールディングス株式会社 IR 担当

TEL:03-5464-8321 / FAX:03-5464-8322 / E-mail:ir@impact-h.co.jp