

【ウィズコロナ×リテール】

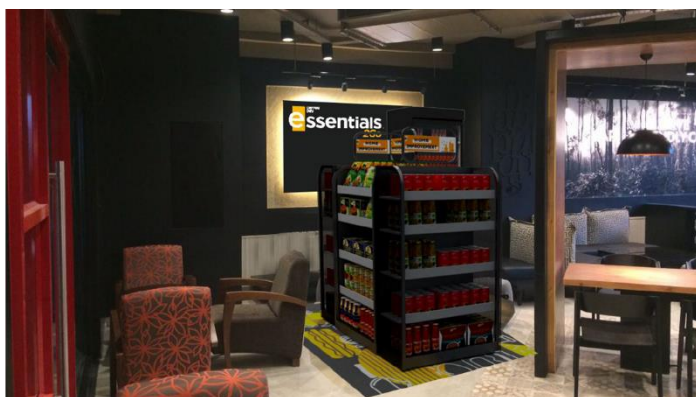
2020年10月19日
お問い合わせ番号:IHD20201019

Coffee Day essentials 累計 51 店舗！
11 月 20 日(金)、Shop in Shop 業態 3 店舗同時オープン決定！

流通・サービス店舗に特化したアウトソーシング事業を展開するインパクトホールディングス株式会社(本社:東京都渋谷区、代表取締役社長:福井康夫、東証マザーズ・証券コード:6067、以下「当社」)が出資を行い、Coffee Day Econ Private Limited が展開するコンビニ「Coffee Day essentials」は、2020年11月20日(金)、姉妹ブランドであるインド最大のカフェチェーン「Café Coffee Day」とコラボレーションし、カフェ店舗内に Shop in Shop 業態(小型コンビニ)の出店を3店舗同時に行うことが決定いたしました。また、Shop in Shop 業態の出店を加速すべく、11月25日までに更に6店舗を出店する予定です。今後も続々と出店を予定しておりますのでご期待ください。

◆ ARCADE-BRIGADE MEADOWS KANAKAPURA ROAD 店 店舗情報

店 舗 名 : ARCADE-BRIGADE MEADOWS KANAKAPURA ROAD 店(Shop in Shop 業態)
所 在 地 : 122, Brigade Meadows, Kaggalipura, Kanakapura Road, Opp Anjanya Temple, Udayapur Pst Arcade
営 業 時 間 : カフェの営業時間に準ずる(新型コロナウイルスの感染拡大により短縮営業となる場合があります)
オープン日 : 2020年11月20日(金)



ARCADE-BRIGADE MEADOWS KANAKAPURA ROAD 店は、幹線道路沿いのショッピングモールに位置する賑やかなエリアに立地しております。

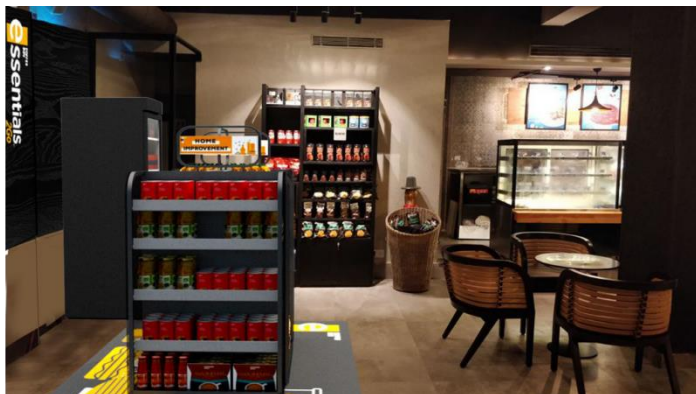
◆ R.T. NAGAR 店 店舗情報

店 舗 名 : R.T. NAGAR 店(Shop in Shop 業態)

所 在 地 : 573, 3rd Main Road, Near South Indian Bank, 2nd Block, RT Nagar

営 業 時 間 : カフェの営業時間に準ずる (新型コロナウイルスの感染拡大により短縮営業となる場合があります)

オープン日 : 2020 年 11 月 20 日(金)



R.T. NAGAR 店は、衣料品店、スーパーマーケット、ベーカリー、レストラン等が立ち並ぶエリアに立地しております。

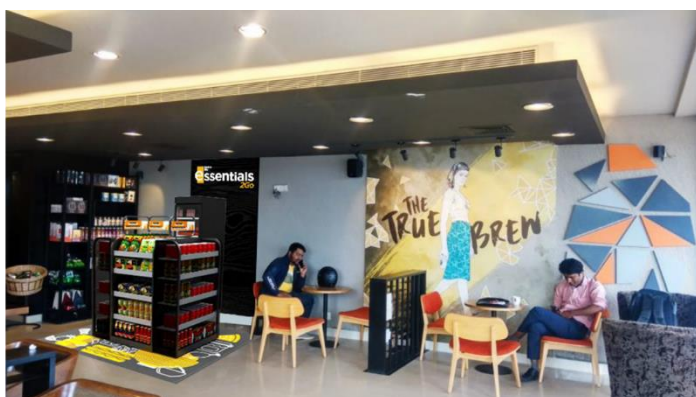
◆ SINDU CAMPUS 店 店舗情報

店 舗 名 : SINDU CAMPUS 店(Shop in Shop 業態)

所 在 地 : 5, Gandhinagar, Yelahanka, near Khb Colony, Yelahanka

営 業 時 間 : カフェの営業時間に準ずる (新型コロナウイルスの感染拡大により短縮営業となる場合があります)

オープン日 : 2020 年 11 月 20 日(金)



SINDU CAMPUS 店は、病院、家具店等に隣接する幹線通り沿いのエリアに立地しております。

◆ Shop in Shop 業態 今後の出店予定

Shop in Shop 業態は、下記に記載のスケジュールで出店を予定しております。また、他業態の出店予定が更新されましたら改めて告知いたします。

店舗名	出店予定日
CUNNINGHAM ROAD OPP YES BANK BANGALORE 店	2020/11/23
HPCL NARSAPUR 店	2020/11/23
SMOKING JOES 店	2020/11/23
NARAYAN REDDY BUILDING JAYANAGAR 4Th BLOCK BANGALORE 店	2020/11/25
JP NAGAR RING ROAD-5TH PHASE-SARAKKI 店	2020/11/25
HSR LAYOUT 17TH CROSS SECTOR-4 BENGALURU 店	2020/11/25

※ 新型コロナウイルスの感染拡大、工事の進捗状況によりオープン日が変更となる場合があります。

◆ 「Coffee Day essentials」の店舗フォーマットについて

従来の日本型コンビニの店舗フォーマットは、現地では浸透しないため、アッパーミドル層をターゲットとした「ローカライズフォーマット」で店舗展開を行っております。

	プレミアム業態	キヨスク業態	オフィス業態	Shop in Shop 業態
面積	75～150 m ²	10～30 m ²	～20 m ²	～20 m ²
SKU 数	700～1,500	200～400	100～150	150～300
免許	お酒/たばこ/24H ※	お酒/たばこ/24H ※	-	-
店舗概要	アッパーミドル層をターゲットとしたおしゃれな内装に加え、買いまわりの良い導線設計。カウンターフード、加工食品、インポート商品等の関連販売を誘因する施策等も実施。	カウンターフード、インポート商品を手軽に買える地域密着型店舗。商品構成は標準店舗の販売構成の高い商品を中心に品揃え。	オフィスビル内に立地し、ターゲットはオフィスビル内の会社員。軽食、間食需要に対応する菓子類、ドリンク類を中心とした品揃え。	既存のカフェ店舗にコンビニの売場を設けた店舗。菓子類、ドリンク類、加工食品等、売場回転率が良い商品に特化した品揃え。

※ 免許に関しては、許認可の有無で取扱いがない店舗もあります。

◆ 「Coffee Day essentials」 とは



ブランド名である「essentials」は、英語で「日常、必需品、非常に重要な」等の意味を指します。インドでは「キラナ」と呼ばれる日本でいうキオスクのような伝統的小型店舗が1,400万店舗あり、全体の9割を占めております。日本や中国のコンビニのように利便性の高い小売店舗はなく、主要都市においても「キラナ」が大半を占めている状況です。これから、都市部における所得分布は、「アッパーミドル層」と呼ばれる比較的裕福な経済階層の人口が増え、購買活動が活発になることが予想されることから、今後は利便性の高いコンビニへの需要の拡大が期待できると考えております。

このような背景から「コンビニテックを駆使し、人々の日常生活の中で、必要不可欠なお店でありたい」という想いを込めて「Coffee Day essentials」と命名いたしました。すでにインド全土で展開するカフェコーヒーチェーン「Café Coffee Day」の姉妹ブランドとして、インドの都市部に住むアッパーミドル層をターゲットとしたコンビニチェーンを展開してまいります。

◆ インパクトホールディングス株式会社 会社概要

社 名：インパクトホールディングス株式会社（東証マザーズ・証券コード：6067）

事業内容：流通・サービス業に特化した、インターネット活用型アウトソーシング事業。消費財メーカー向け営業アウトソーシング、店頭リサーチ事業、マーケティングに関わるシステム開発およびASP展開。
調査インフラとして、全国47都道府県のメディアクルー（登録スタッフ）数が28万人を超える。

設 立：2004年2月

資 本 金：1,325百万円 ※2020年3月末時点

代 表 者：代表取締役社長 福井康夫

本社所在地：東京都渋谷区渋谷2丁目12-19 東建インターナショナルビル6F

従業員数：1,372名（うち正社員445名） ※2020年1月末時点

コーポレートサイト：<https://impact-h.co.jp/>

サービスサイト：<https://impact-h.jp/>

■ 本件に関するお問い合わせ ■

お問い合わせ番号：IHD20201019

インパクトホールディングス株式会社 IR担当

TEL:03-5464-8321 / FAX:03-5464-8322 / E-mail:ir@impact-h.co.jp